

Uwaga!
Susza



SUSZA

«długotrwały okres bez opadów»

Słownik Języka Polskiego PWN

Od 2013 roku susza nawiedza Polskę co roku. Dla porównania w latach 1950-1980 pojawiała się średnio raz na 6 lat. Tymczasem nasz kraj ma najmniejsze zasoby wody w Europie. Na jednego Polaka przypada trzy razy mniej wody niż na statystycznego Europejczyka. Tegoroczna susza zaczęła się już na wiosnę i zdaniem ekspertów może być największa od 100 lat.

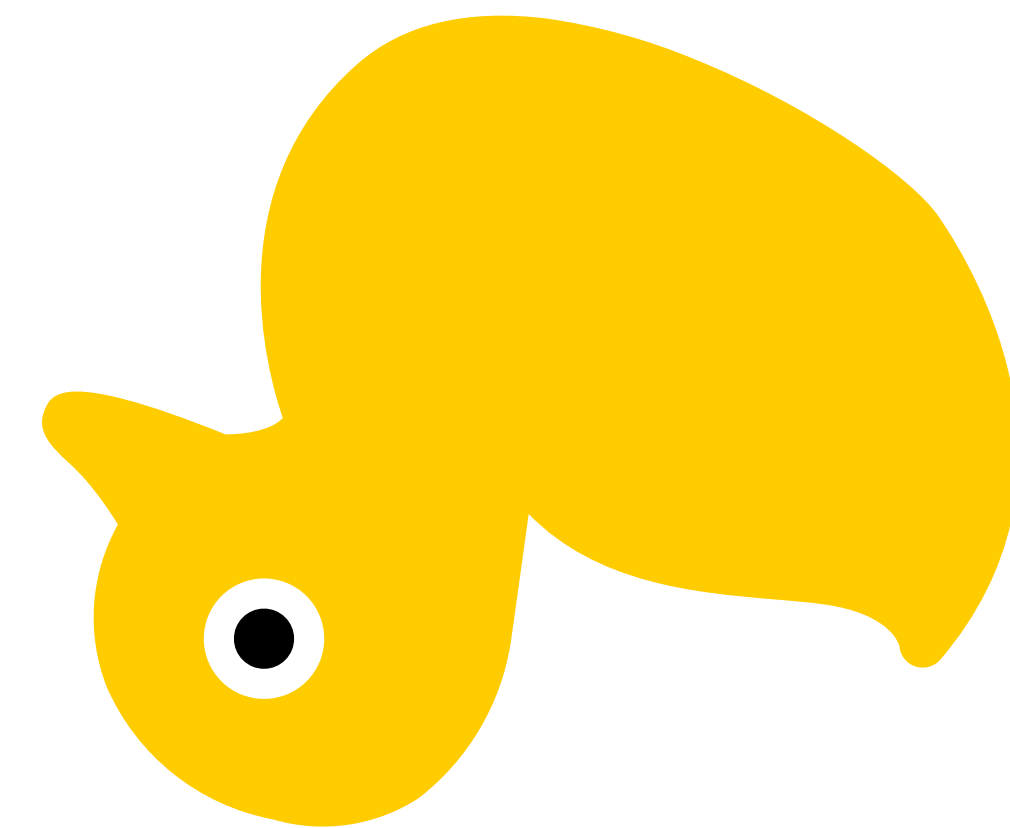
Przyczyną są zmiany klimatyczne i ich konsekwencje: bezśnieżne zimy, upały, nawalne deszcze zamiast normalnych opadów. Skutki suszy dotyczą każdego z nas. Mniejsze plony oznaczają wyższe ceny żywności – nie tylko zbóż, warzyw czy owoców, ale i mięsa, bo rosną koszty paszy dla zwierząt. Do pożarów, które niszczą połacie wysuszonych łąk i lasów, wystarczy iskra. Może zabraknąć wody pitnej – jak w czerwcu 2019 roku w Skiernewicach, gdzie przestała ona lać się z kranów. Może też zabraknąć prądu – polska energetyka oparta jest na węglu, a bloki węglowe chłodzone są zwykle wodą z rzek.

Ale każdy z nas może pomóc ograniczyć negatywne skutki suszy. Jak?



Jeśli jesteś mieszkańcem:

- ▶ ogranicz zużycie wody
- najprostsze sposoby to **prysznic zamiast kąpeli**, mycie zębów przy zakręconym kranie, montaż perlatorów, przycisk „oszczędzania” wody na spłuczce, mycie naczyń w zmywarce



Jeśli jesteś mieszkańcem:

- ▶ jeśli wiesz, że woda w Twoim kranie jest dobrej jakości, np. pochodzi z wód podziemnych
- **pij kranówkę, nie kupuj wody butelkowanej**

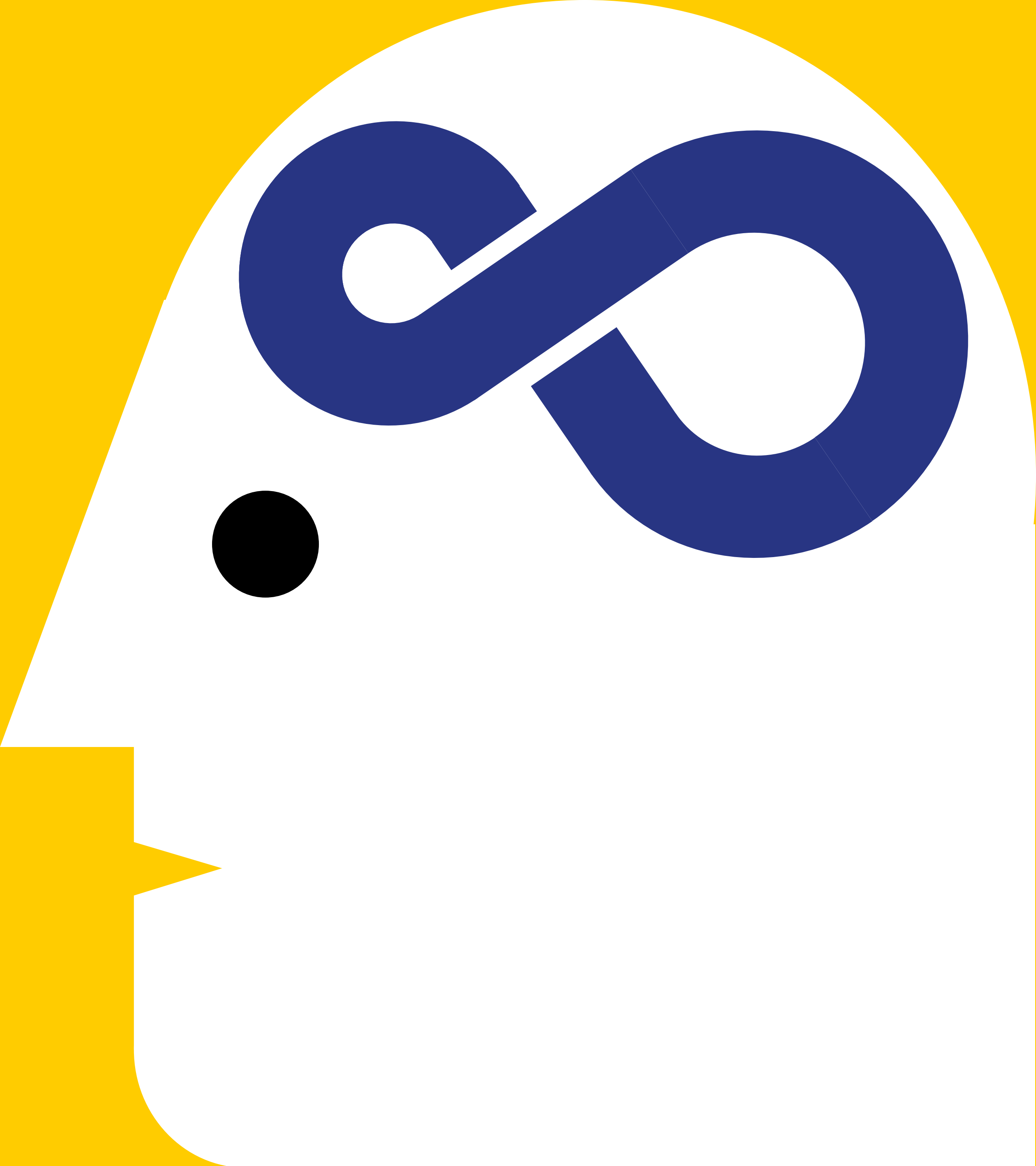
Jeśli jesteś mieszkańcem:

- ▶ **gromadź deszczówkę**
i wykorzystaj ją do podlewania
ogródka – zamiast wody pitnej



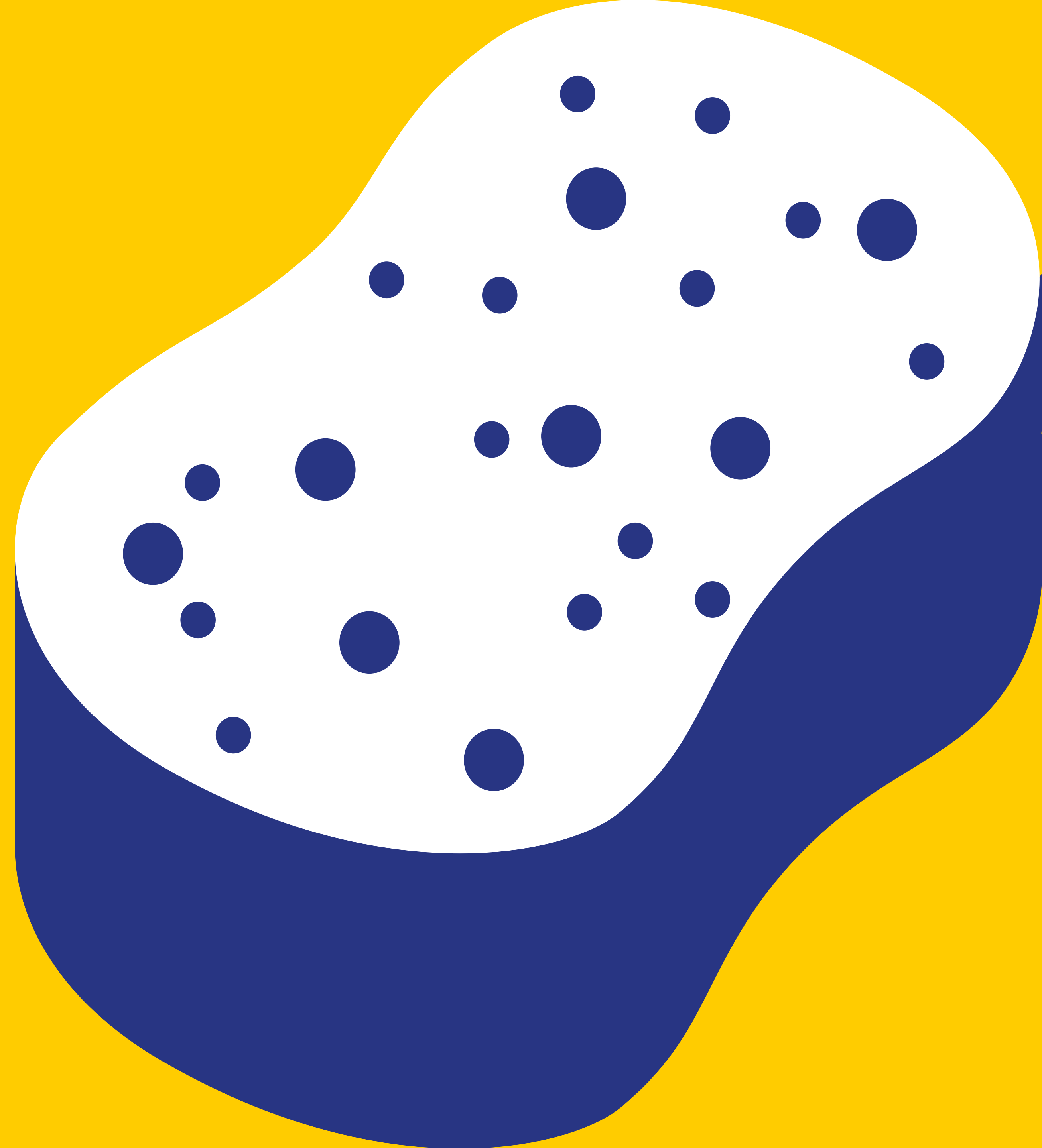
Jeśli jesteś mieszkańcem:

► **pomyśl o instalacji do wykorzystania wody „szarej”,** czyli np. tej z mycia naczyń czy kąpeli – nada się np. do spłukiwania toalety



Jeśli jesteś mieszkańcem:

- ▶ **pozwól ziemi chłonąć wodę**
– przeszkadza temu brukowanie
czy asfaltowanie podwórek
i ogrodów



Jeśli jesteś mieszkańcem:

- ▶ **drzewa i krzewy dają cień,**
a więc zapobiegają wysuszeniu
gleby – zasadź je w swoim
ogrodzie



Jeśli jesteś mieszkańcem:

- ▶ **wybieraj rośliny ogrodowe odporne na suszę i o mniejszym zapotrzebowaniu na wodę**



Jeśli jesteś mieszkańcem:

- ▶ **sprawdź, czy Twoja gmina nie dofinansowuje tzw. „małej retencji”**, czyli systemów wyłapywania deszczówki z dachów albo zakładania „zielonych dachów”, dzięki którym deszczówka nie jest marnowana, a budynek zyskuje dodatkową izolację cieplną



Jeśli jesteś rolnikiem, pamiętaj,
że oszczędzaniu wody sprzyja:

- ▶ bardziej oszczędne nawadnianie upraw, m.in. **stosowanie w tym celu systemów kropelkowych** i umożliwiających sterowanie zamiast spryskiwaczy



Jeśli jesteś rolnikiem, pamiętaj,
że oszczędzaniu wody sprzyja:

► **dbanie o systemy melioracyjne**
oraz wykorzystanie zastawek lub
innych rozwiązań przestawiających
je z funkcji odprowadzania wody
na jej gromadzenie



Jeśli jesteś rolnikiem, pamiętaj,
że oszczędzaniu wody sprzyja:

- ▶ budowa powierzchniowych lub podziemnych zbiorników do gromadzenia deszczówki i wód powierzchniowych oraz **stosowanie systemów zamkniętego obiegu wody**



Jeśli jesteś rolnikiem, pamiętaj,
że oszczędzaniu wody sprzyja:

▶ **maksymalne wykorzystanie
wód opadowych**



**Jeśli jesteś rolnikiem, pamiętaj,
że oszczędzaniu wody sprzyja:**

- ▶ zmiana typu uprawianych
roślin na takie, które są mniej
wodochłonne**

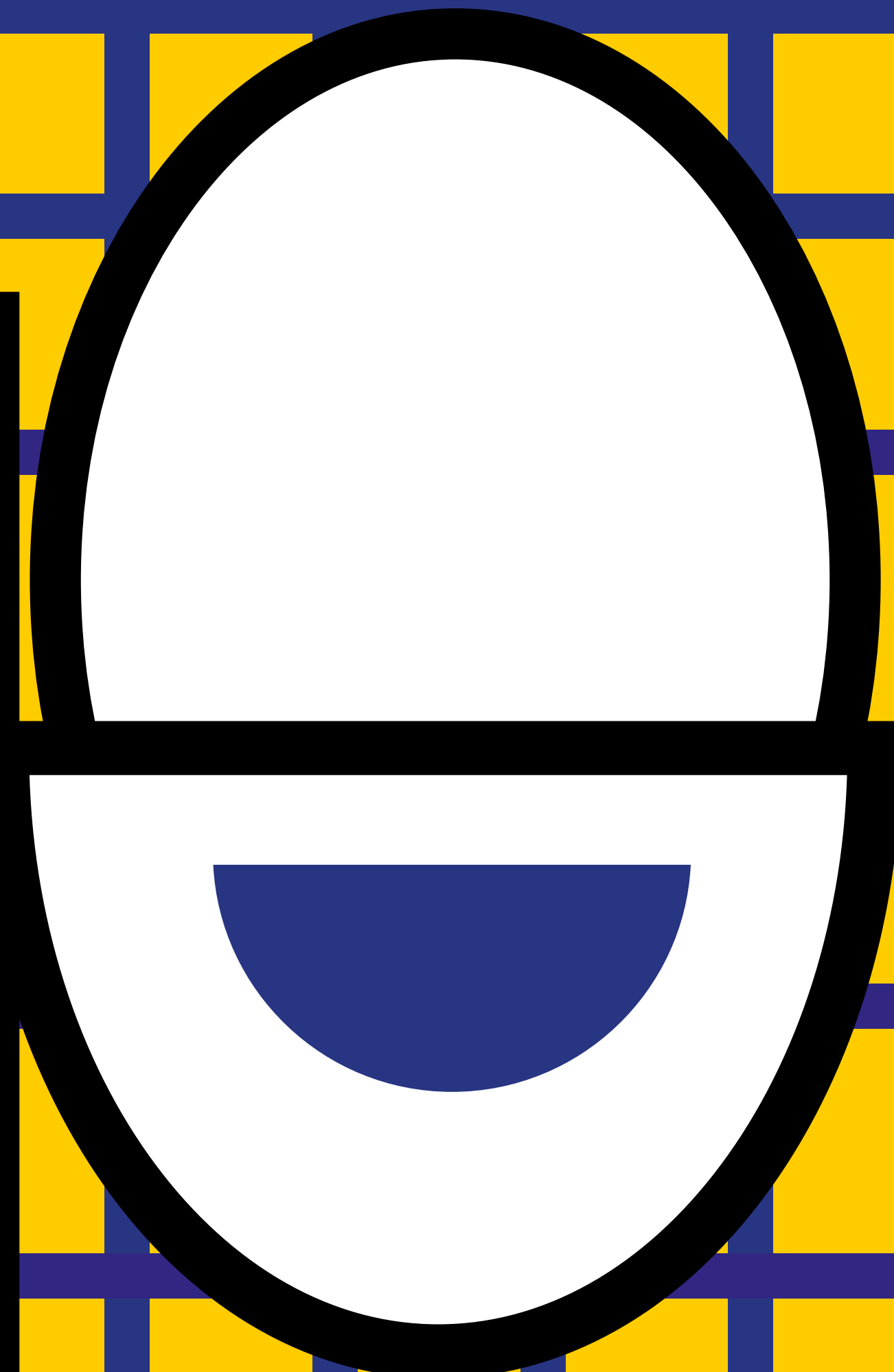
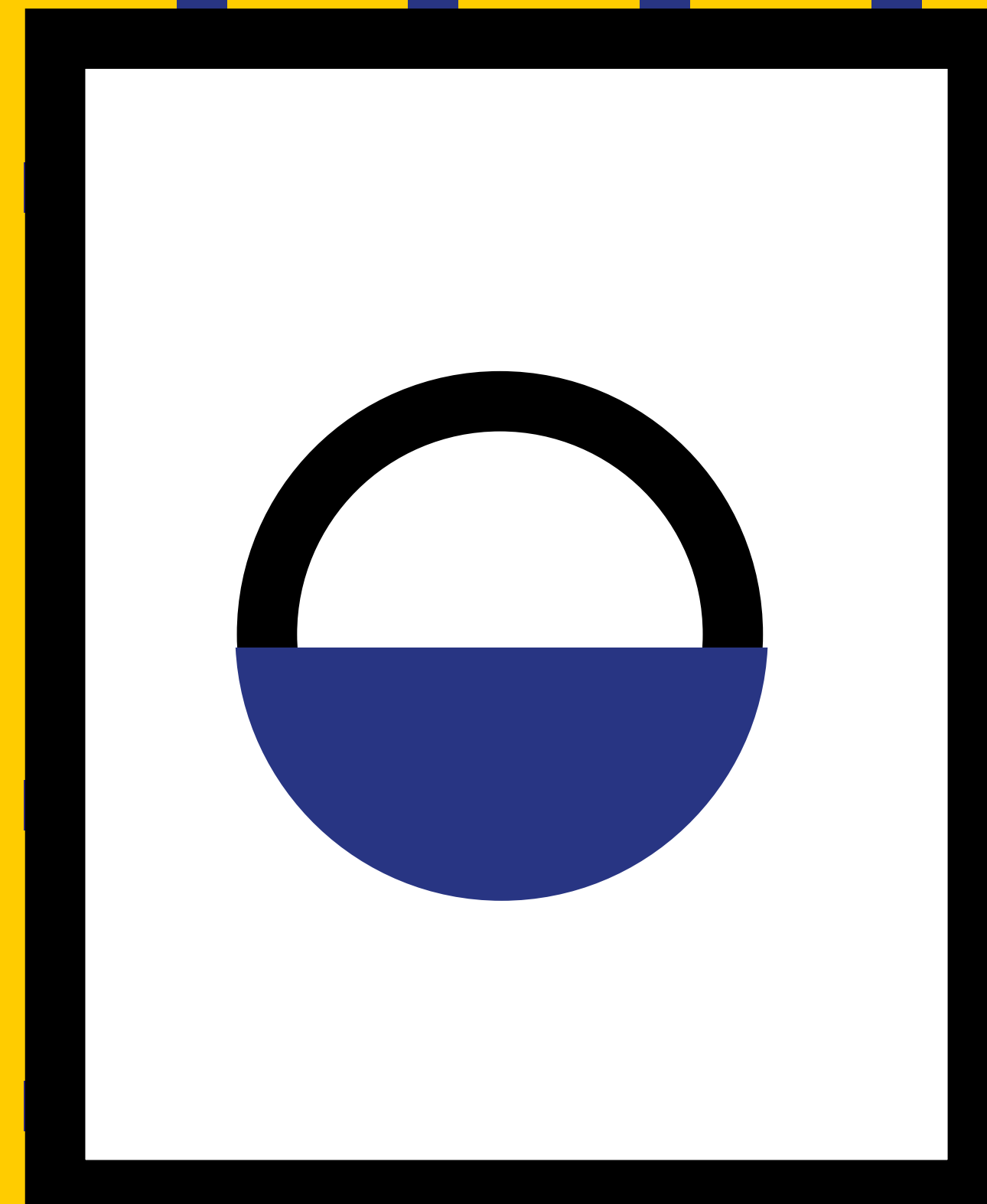
Jeśli jesteś rolnikiem, pamiętaj,
że oszczędzaniu wody sprzyja:

▶ **uprawa bez pługa** – bo orka
powoduje wysuszenie gleby



Jeśli jesteś rolnikiem, pamiętaj,
że oszczędzaniu wody sprzyjają:

- ▶ **instalacje pozwalające na wykorzystanie wody „szarej”**
(ścieków z łazienki, kuchni i pralni)



**Jeśli jesteś rolnikiem, pamiętaj,
że oszczędzaniu wody sprzyja:**

**► wykorzystanie hydroponicznych
(bezglebowych) i wertykalnych
systemów uprawy roślin
wodochłonnych**



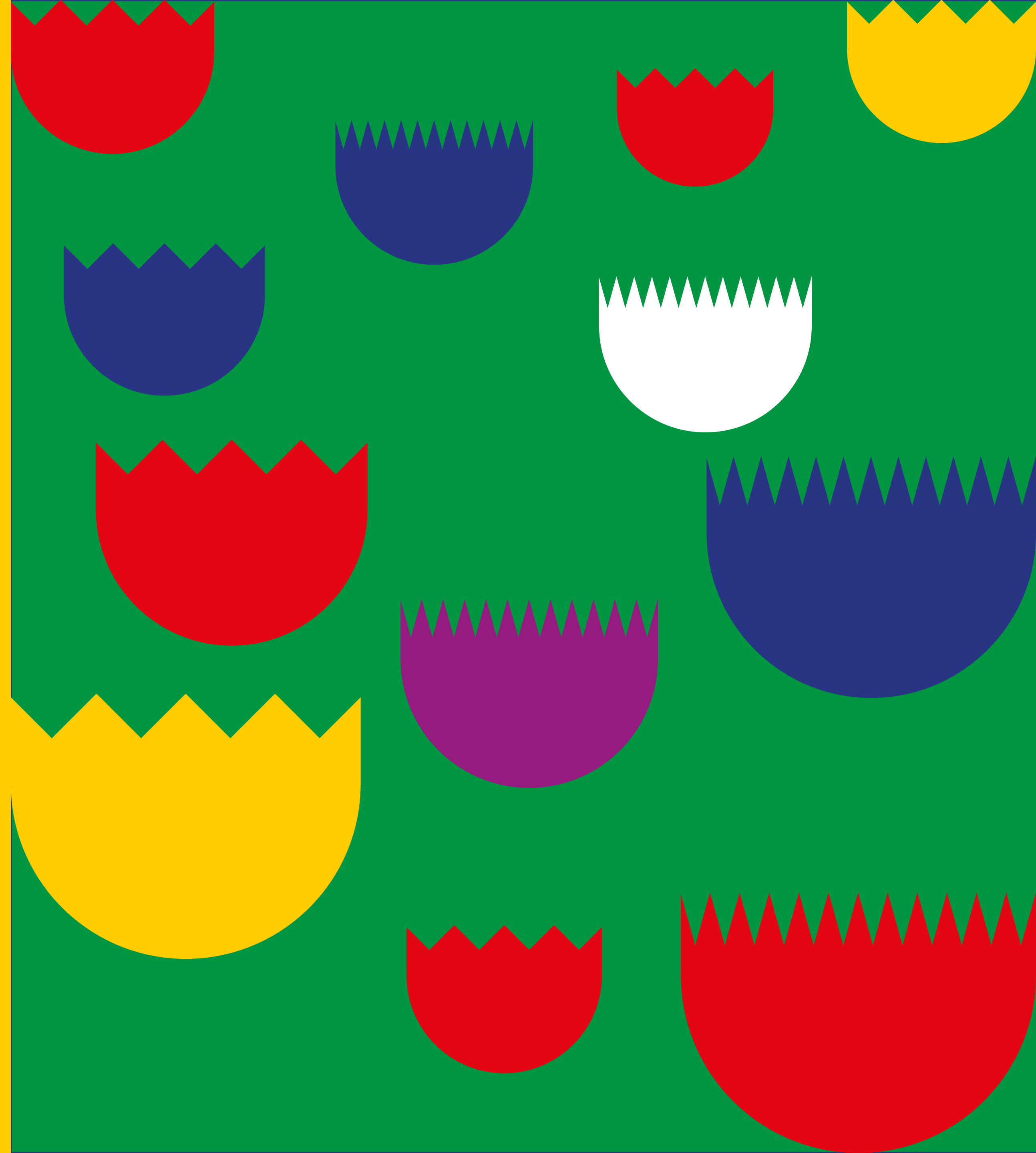
Jeśli jesteś samorządowcem,
walcz w swojej gminie o:

► **wprowadzenie systemu dopłat do „małej retencji”,** użytecznego wykorzystania wód opadowych i wody „szarej” oraz promowanie inwestycji budowlanych wykorzystujących rozwiązania ograniczające zużycie wody, np. zwolnień lub ulg w podatku od nieruchomości



Jeśli jesteś samorządowcem,
walcz w swojej gminie o:

► odpowiednie utrzymanie terenów zielonych i ich dostosowanie do okresów suszy – **wysiewanie łąk kwietnych zamiast trawników**, ograniczenie koszenia, tworzenie obszarów zacienionych przez nasadzenia drzew i krzewów, zachowywanie warstwy opadłych liści itp.



Jeśli jesteś samorządowcem,
walcz w swojej gminie o:

- ▶ **ograniczanie powierzchni nieprzepuszczalnych dla wody** – np. poprzez tworzenie zielonych torowisk, zazielenianie placów, optymalizację szerokości dróg, stosowanie do utwardzania powierzchni materiałów przepuszczalnych, jak tłuczeń kamienny czy ażurowe płyty betonowe

Jeśli jesteś samorządowcem,
walcz w swojej gminie o:

▶ **ograniczenie wykorzystania**
„czystych” wód wodociągowych
do nawadniania terenów zielonych,
mycia ulic, samochodów, budynków
itp.

Jeśli jesteś samorządowcem,
walcz w swojej gminie o:

▶ **innowacyjne systemy gromadzenia wód opadowych** i ich użytecznego wykorzystania w budynkach samorządowych oraz wprowadzenie takiego wymogu dla nowo budowanych budynków użyteczności publicznej, usługowych oraz budownictwa wielorodzinnego

Jeśli jesteś samorządowcem,
walcz w swojej gminie o:

- ▶ **budowę oddzielnej kanalizacji deszczowej** (bez kontaktu ze ściekami bytowymi)

**Jeśli jesteś samorządowcem,
walcz w swojej gminie o:**

**► renaturację terenów wilgotnych
i podmokłych oraz w sąsiedztwie
cieków i zbiorników powierzchni-
wych**



Jeśli jesteś samorządowcem,
walcz w swojej gminie o:

- ▶ **zrównoważoną gospodarkę wodną w parkach miejskich**
- np. tworzenie nowych stawów i oczek wodnych



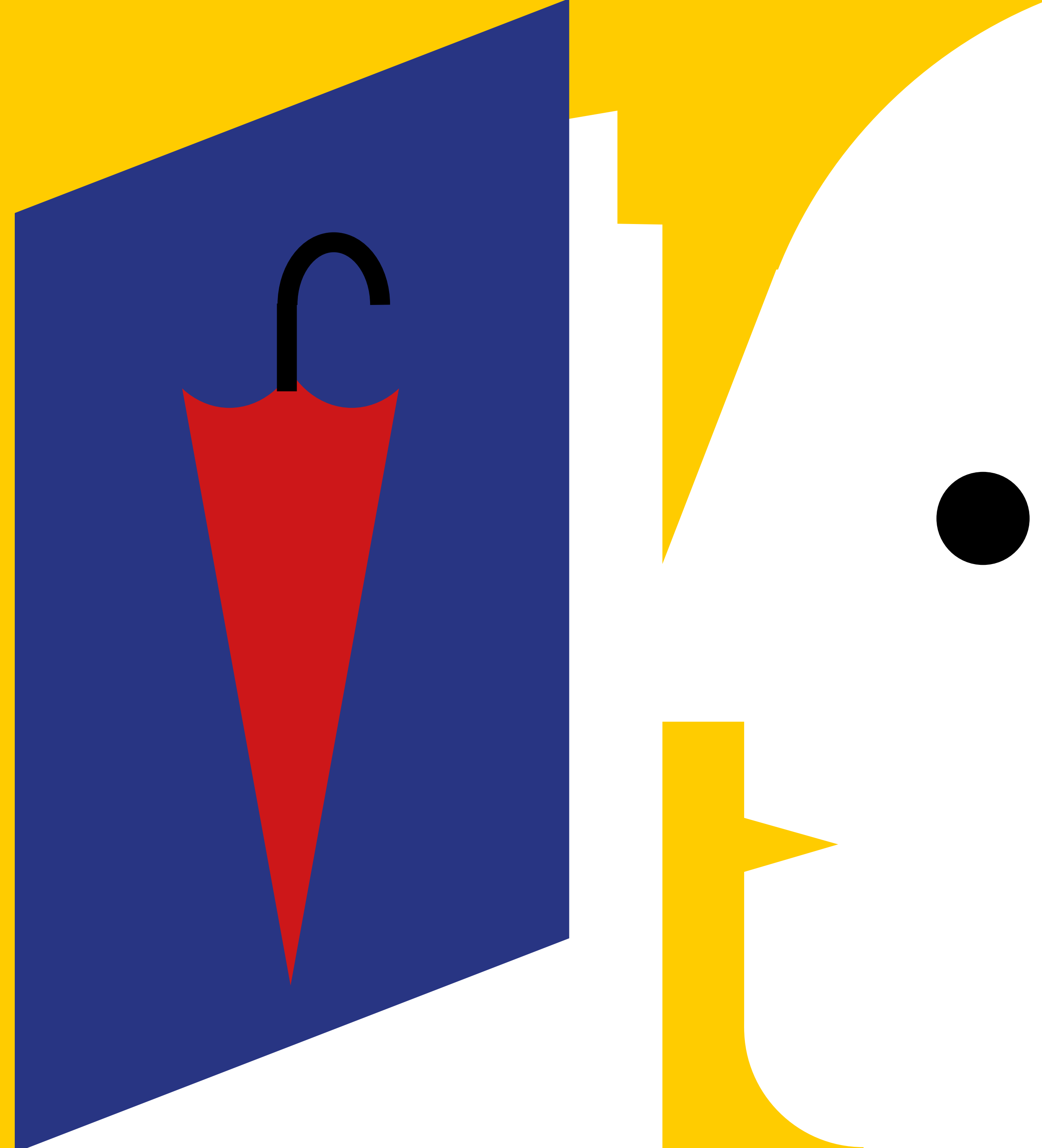
Jeśli jesteś samorządowcem,
walcz w swojej gminie o:

► **zwiększenie liczby fontann,**
kurtyn wodnych, poidłek
z wodą pitną dla ludzi i zwierząt



Jeśli jesteś samorządowcem,
walcz w swojej gminie o:

- ▶ **edukowanie mieszkańców**
w zakresie oszczędnego
wykorzystywania wody,
nowoczesnych metod retencji
i wykorzystania deszczówki



Uwaga Susza

Stowarzyszenie Energia Miast

ul. Kazimierza Wielkiego 60

30-074 Kraków

KRS 0000798411

Warszawa, 2020

www.energiamiast.com

